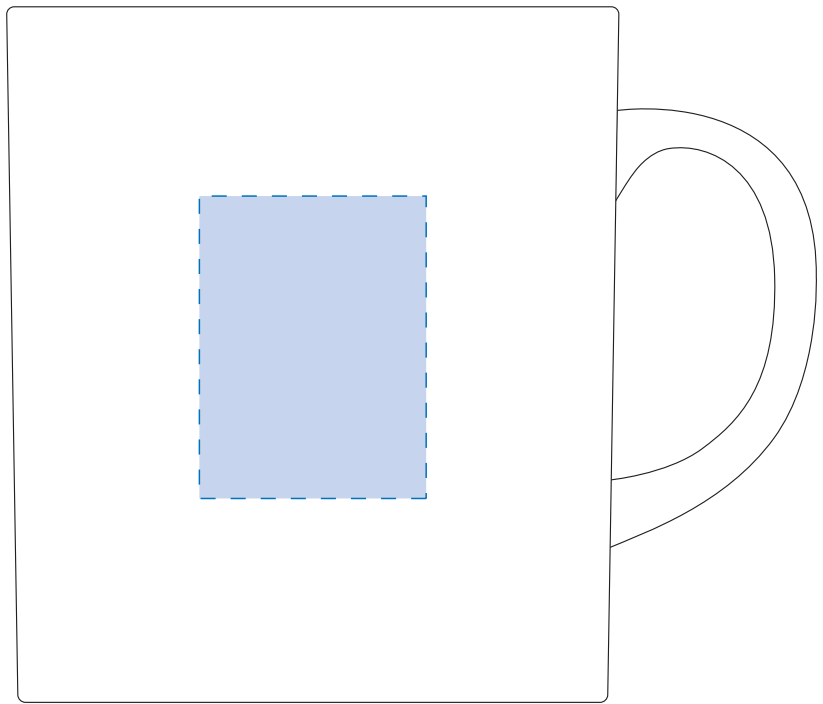


1 色印刷

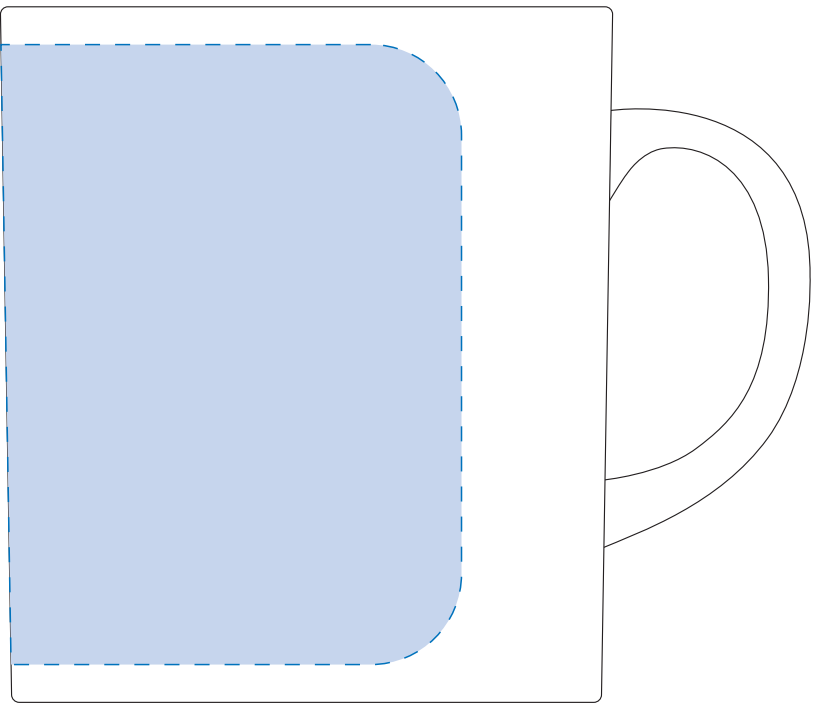
側面：W30×H40mm



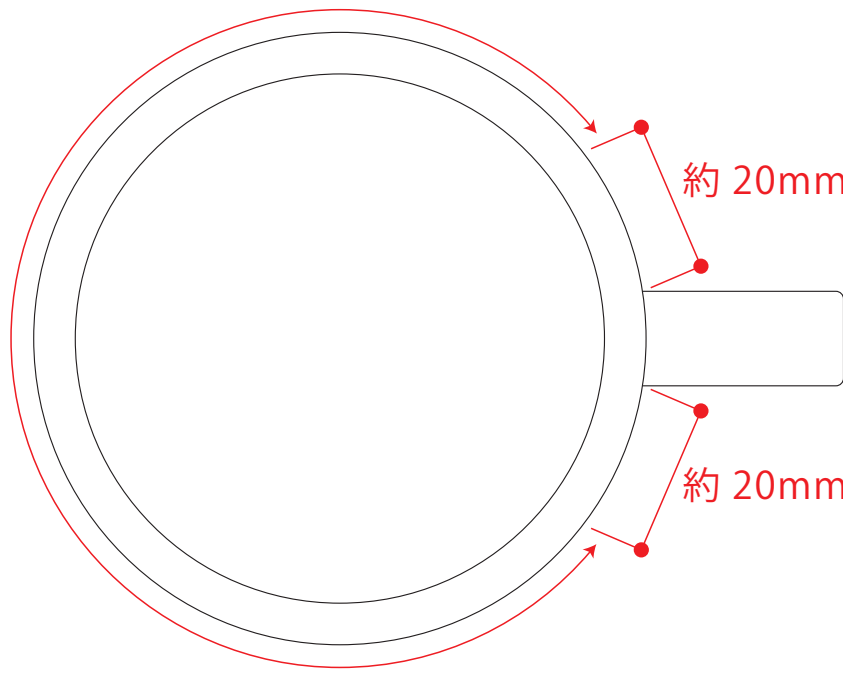
昇華転写用

側面 ( カラー )：W195×H82mm

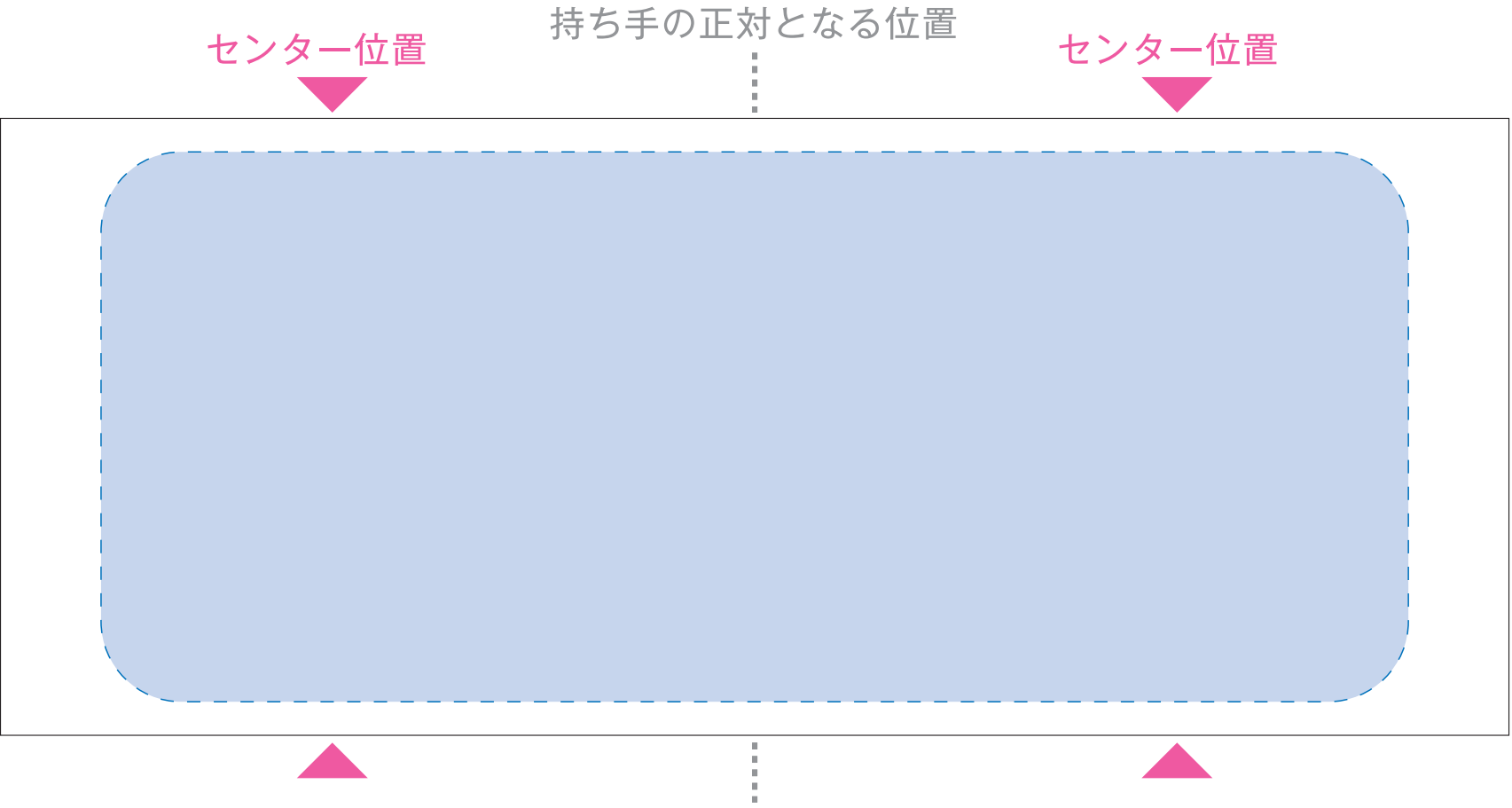
版下原寸サイズ  
※反転して配置してください



昇華転写での印刷範囲です



☆展開時イメージ  
☆昇華転写の場合…水色枠が印刷範囲です。



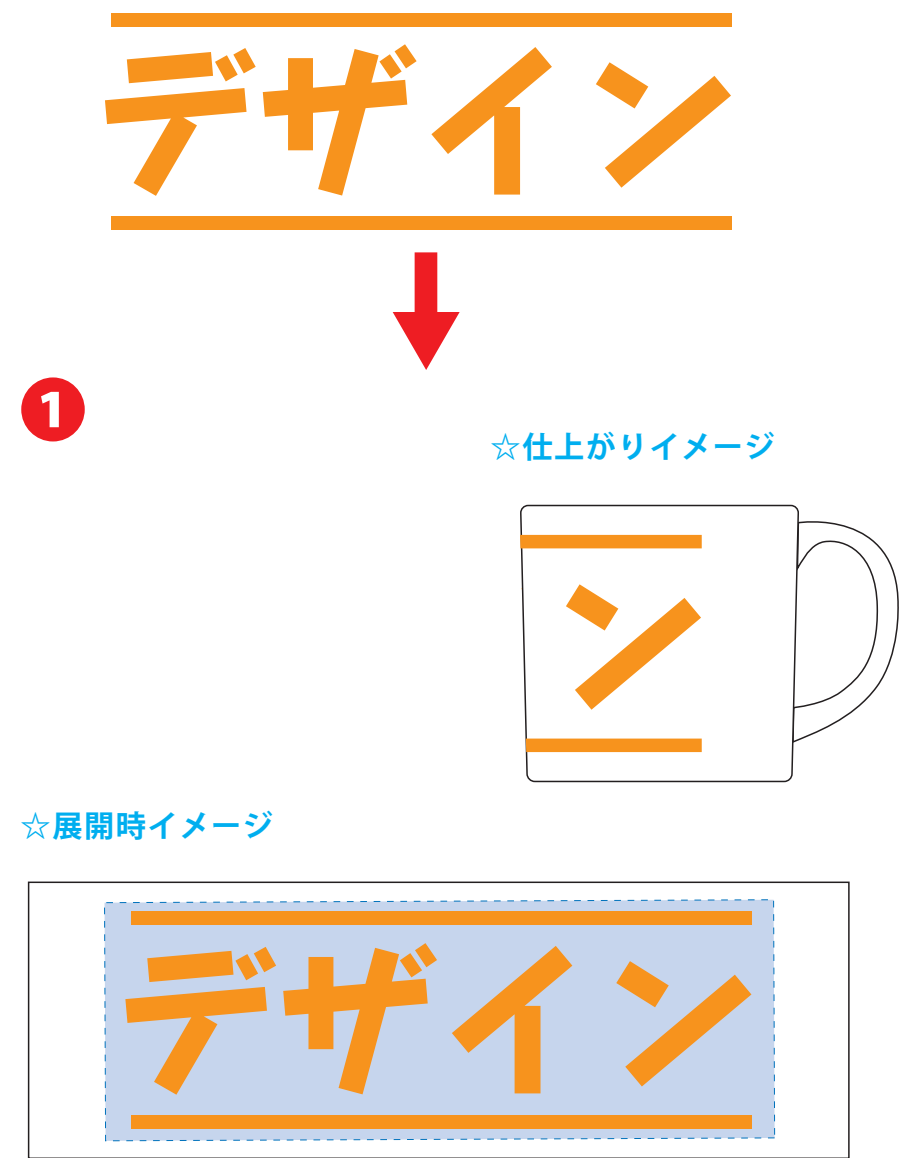
【昇華転写入稿データ制作上の注意点】

★必ずご確認ください★

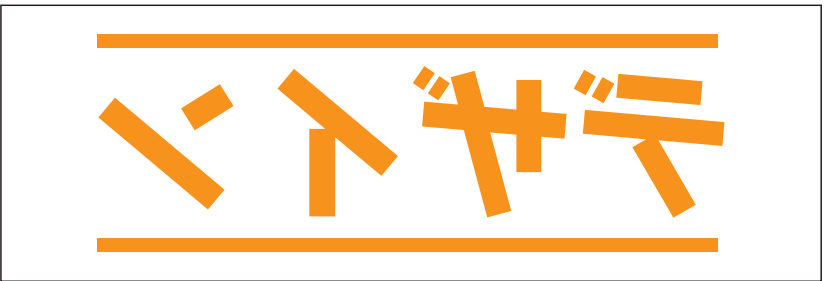
- ① 左側の展開時イメージ内の刷り範囲に、デザインをレイアウトしてください。  
中段の仕上がリイメージ内の刷り範囲にも、同様にレイアウトしてください。
- ② 中央の版下部分に、刷り範囲ごとデザインを左右反転させ、配置してください。  
配置後、刷り範囲のレイヤーは必ず非表示にしてください。  
※表示された状態だとデザインとして一緒に印刷されてしまいます。
- ③ 最後に、アートボードサイズをW230×H92のサイズに変更し、  
本体枠とアートボード枠が合うように配置してください。  
※配置後、本体枠は削除してください。
- ④ アートボードサイズで400dpiの設定でPSDを書き出す。

※入稿データは最終アートボードサイズW230×H92に変換の上、  
psdデータに書き出し、aiデータと一緒にご入稿ください。

【制作例】



② デザインを左右反転させて配置



③ アートボードサイズを変更



※注:太線はアートボードサイズです

※最後に、マグの本体枠は必ず削除してください

④ データをPSDで書き出す