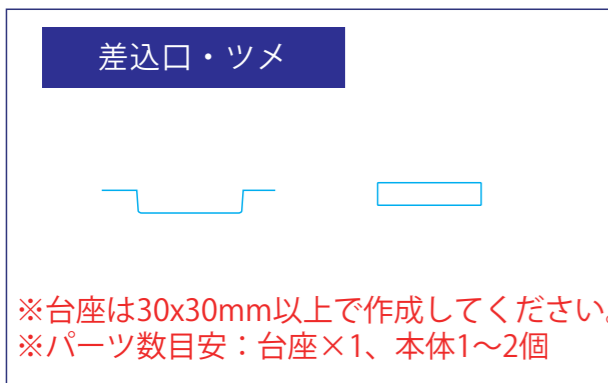
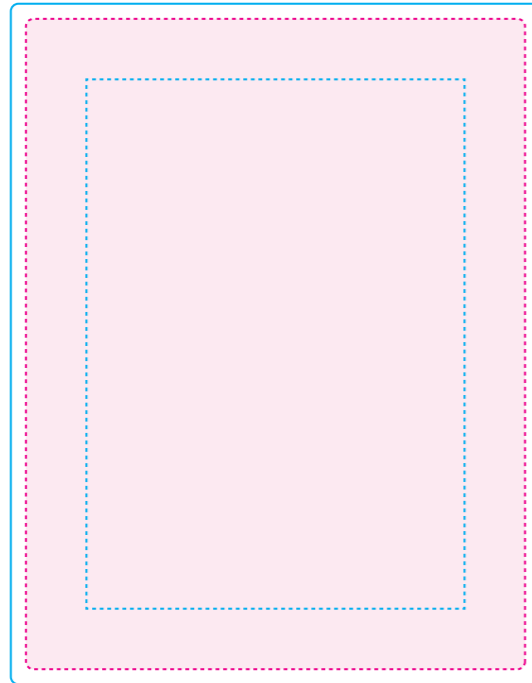


# フレーム付きアクリルスタンド(M)

70×90mm

●デザインサイズ：W00mm  
版下原寸サイズ



## 入稿データ制作上の注意点

- レイヤーは **カットライン/デザイン/白版** に分かれた状態で作成してください。  
※本テンプレートのレイヤーは削除・併合などせずに、すべて残したままご入稿ください。
- デザインは **カラーモードCMYK**で作成してください。
- デザインは **カットラインから2mm以上あけて**作成してください。
- 文字は**アウトライン化** をしてください。
- スウォッチや効果は必ず **分割・拡張** または **ラスタライズ** をしてください。
- 画像は **埋め込み** にしてください。
- 埋め込み画像解像度：カラー画像／実寸350dpi以上、白引き用画像／実寸300dpi以上
- 「デザイン」レイヤーに含まれる白は印刷されません。白は「**白版**」レイヤーに作成してください。



### ●白版の作成方法●

- 白版は必ず「**白版**」レイヤーに作成してください。
  - 白版は **K100%**で作成してください。
  - 白版は**デザインより0.15mm (3px)細らせて** ださい。
- ※アクリル板は透明なため、白版を作成しない部分は透けた仕上がりになります。

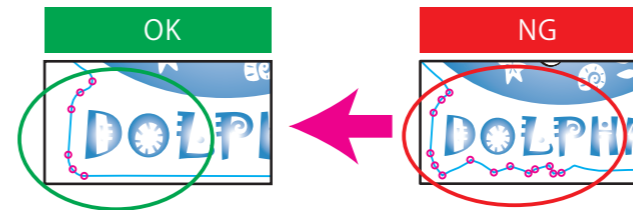
白版作成例：



### ●カットラインの作成方法●

- カットラインは必ず「**カットライン**」レイヤーに作成してください。
- カットラインはIllustratorのパスデータで、**シアン100%**で作成してください。
- デザインの**カットラインは差込口とツメを含め** て **カットライン最大サイズ (シアン点線枠)** 内で作成してください。
- カットラインの**間隔は6mm以上** 空けて ださい。
- 差込口とツメのパスはサイズや形状を変更しないで** ください。スタンドが差し込めない、自立しない原因となります。
- 鋭角（とがった角）のカットラインは作成できません。必ず**曲線（角丸0.7mm以上）** で作成してください。
- カットラインはできる限り**パス数の少ない** ならかな線にすると、きれいに仕上がります。

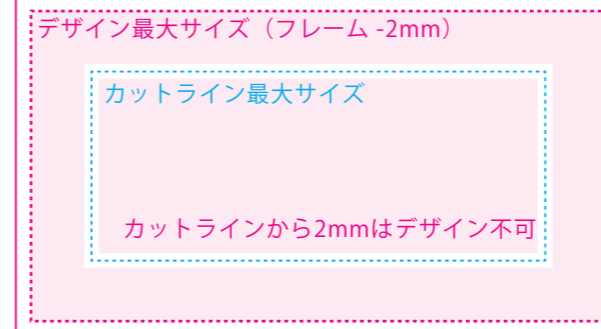
カットラインデータ作成例：



※アクリル板の特性上  
NG例のように複雑なデザインは、仕上がりのがたつきや商品破損の原因になります。  
また尖った部分はケガの原因にもなります。  
全体的に丸みがあるならかな曲線にすると仕上がりがきれいです。

### ●最大サイズ例

フレーム最大サイズ



### ●制作例

