

表紙カバー付タイプ ふせん Aタイプ テンプレート

- ※「デザイン」レイヤーにデザインデータを作成して下さい。
- ※入稿時に「印刷範囲」レイヤーを削除または非表示にして下さい。

入稿前に必ずCHECK!!

なるべくテンプレートにはめ込んで下さい。テンプレートにはめ込まない場合は、これらの内容を網羅して下さい。

チェック事項をご確認いただき、不備のないデータでのご入稿をお願いいたします。

Illustratorデータについて

- 文字の**アウトライン**をかけたか?
- 切れてほしくないデザインは**印刷安全範囲内**にありますか?
- 配置画像は、**全て正しくリンクor埋め込み**されていますか?
- 画像解像度は**300~400pixel/inch**になっていますか?
- カラーモードは**CMYK(カラー)orグレースケール(1色)or特色(pantone指定)**になっていますか?
※RGBは印刷時に色味が大きく変わってしまうので注意
- 作成されたバージョンで保存**して下さい。

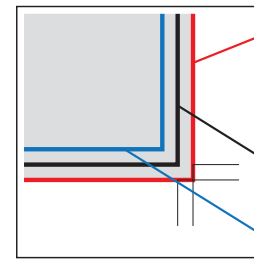
Photoshop(画像)データについて

- 切れてほしくないデザインは**印刷安全範囲内**にありますか?
- 画像解像度は**300~400pixel/inch**になっていますか?
- カラーモードは**CMYK(カラー)orグレースケール(1色)orモノクロ2階調or特色(pantone指定)**になっていますか?
※RGBは印刷時に色味が大きく変わってしまうので注意
- EPS形式で保存する際、**トリムマークや説明の書かれたレイヤーは削除**して下さい。
自動で全てのレイヤーが統合されてしまいます。



…印刷不可範囲

- ※裏表紙は天地を逆にしてデザインして下さい。
- ※ふせん紙貼付面は印刷不可となります。



外側の線(赤):塗り足し範囲になります

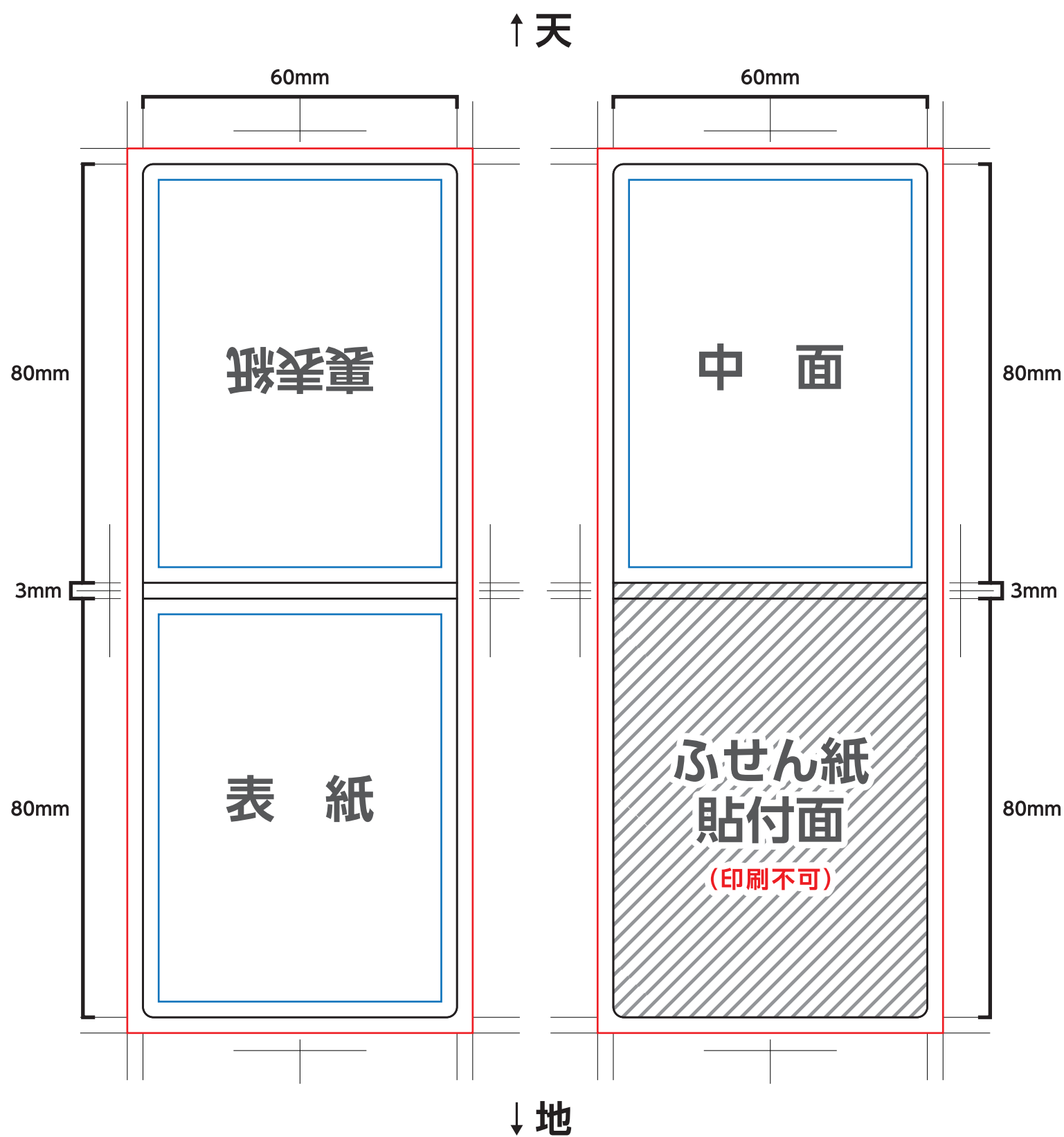
- ※ここまで塗り足しをつけて下さい(断裁位置より3mm以上外側)背景のみ拡大して下さい
- ※断裁位置までしかデザインされていない場合、断裁のズレにより紙の色が出てしまうおそれがあります

中央の線(黒):断裁位置(仕上がり線)になります

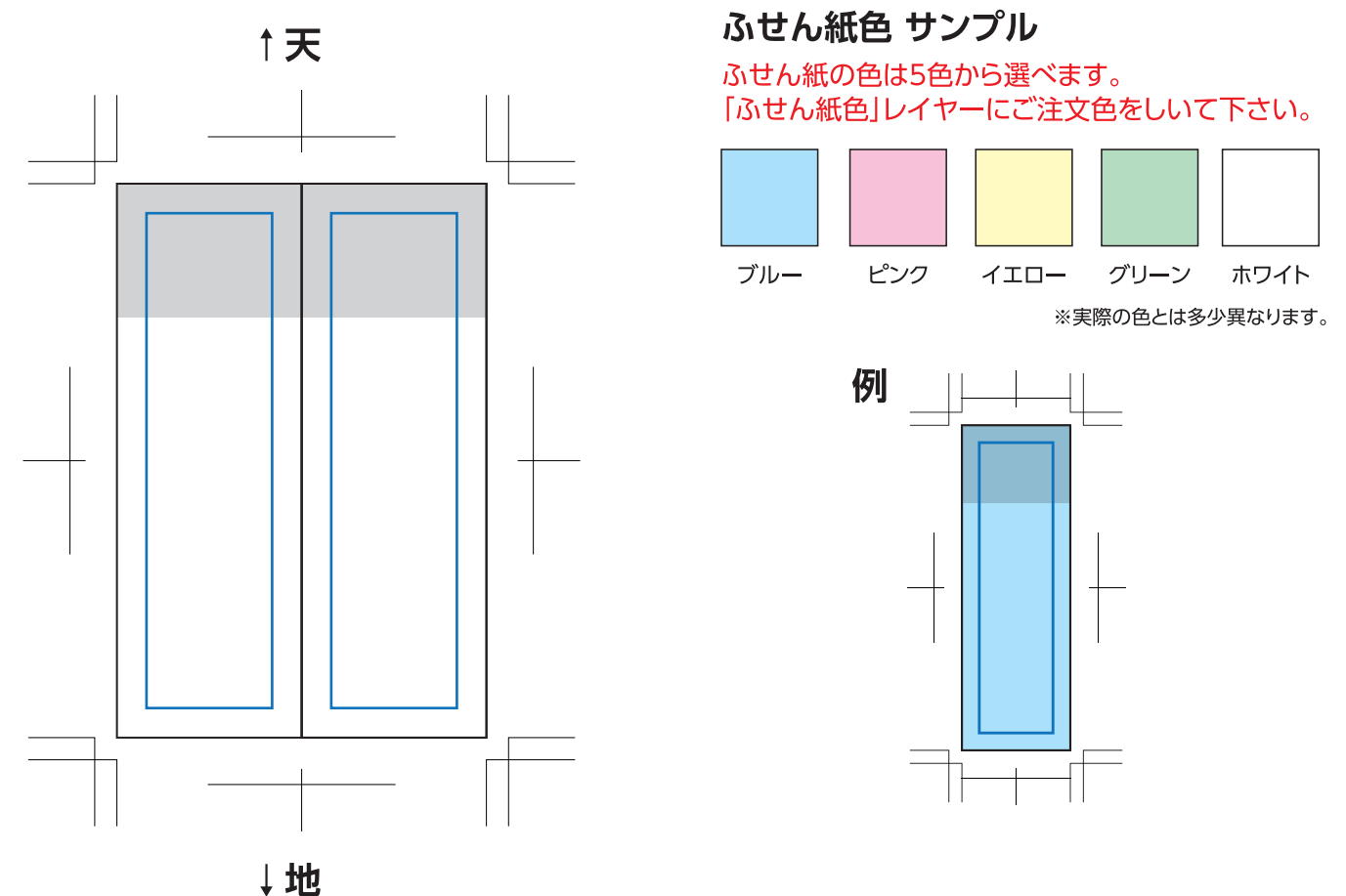
内側の線(青):印刷安全範囲になります

- ※ロゴや文字など切れてほしくないデザインはこれより内側に配置して下さい

【カバーテンプレート】

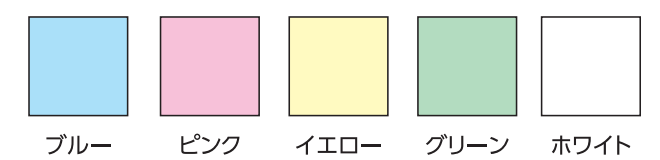


【フセンテンプレート】



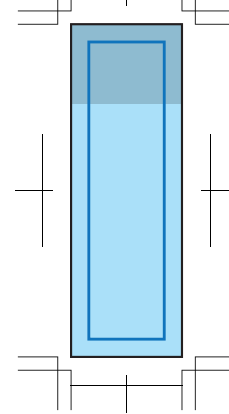
ふせん紙色 サンプル

ふせん紙の色は5色から選べます。「ふせん紙色」レイヤーにご注文色をして下さい。



※実際の色とは多少異なります。

例



ふせん紙のデータ作成時の注意事項

- 小さい文字を使用すると、印刷されない場合がありますので、**文字の大きさは0.5mm以上、線は0.07mm以上**での作成をおすすめいたします。白抜き文字の場合は、上記サイズよりも大きくすることをおすすめいたします。
- 1色印刷の場合、印刷範囲への**全面ベタ、アミは印刷出来ません**。ご了承下さい。
- 1色印刷の場合、**不透明度での濃度調整**はしないで下さい。必ず**K(黒)**の濃度での調整をお願いします。
- 特色印刷の場合でも、データは**K(黒)**で作成して下さい。

…糊部分(約18mm) ※PET素材のふせん紙は約23~34mmになります。

※蛍光5連(紙素材・PET素材)ジグザグPET式5連・6連は、ふせん紙色・順番は選べません。予めご了承下さい。