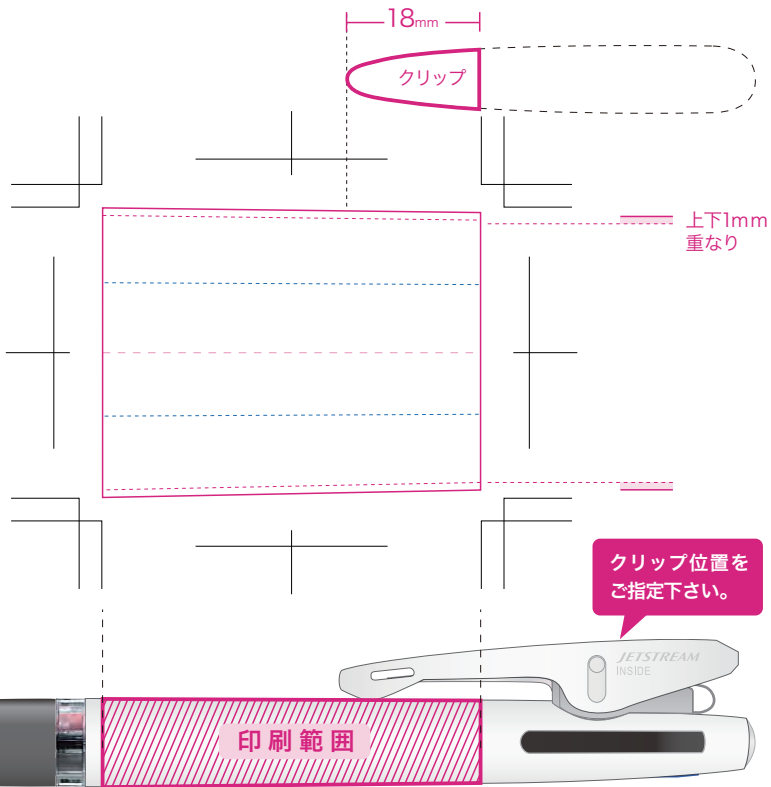


→  
こちらの印刷範囲を  
ご使用下さい。

仕上がりサイズより上下左右  
3mmずつ塗り足して下さい。  
入稿時、点線は削除して下さい。



## 入稿データ製作の注意点！

JETSTREAM  
INSIDE

01 クリップ下の絵柄は隠れます。  
クリップを避けたデザインをお願いします。

02 クリップを上にした時、軸の中心に印刷  
をしたい案件では、ブルーラインの中心  
に文字・ロゴ等を配置して下さい。  
(フィルムのコ合わせ目がクリップの中心  
に来る場合のみ有効です)



03 縦のラインが入っている  
デザインはラインが多少  
ズれます。

04 フィルムが上下1mmずつ重なり  
ベタ柄の場合は重なった所が濃く  
なります。キャラクターや文字の配  
置は避けて下さい。



あくまで目安です。機械で巻くため誤差は生じます。必ずセンターに来ることをお約束するものではありません。  
念のため入稿前にデータをプリントアウトし、軸に巻いて位置の確認をお願い致します。