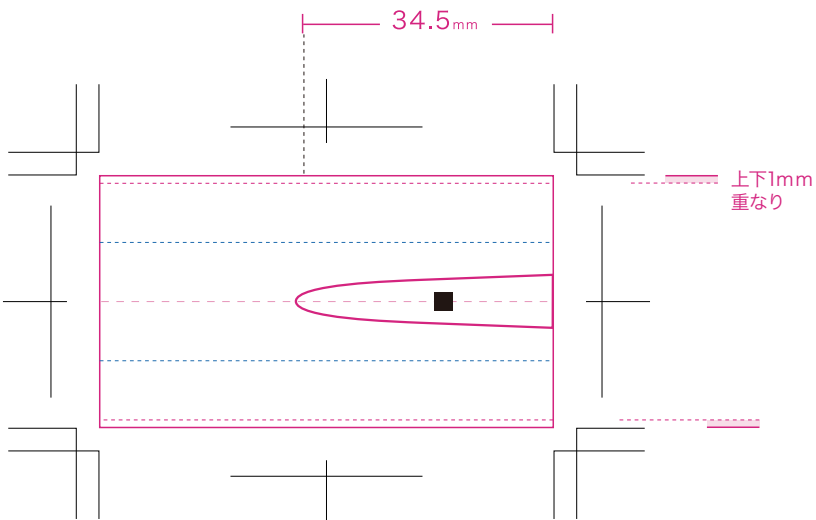


→
こちらの印刷範囲を
ご使用下さい。

仕上がりサイズより上下左右
3mmずつ塗り足して下さい。
入稿時、点線は削除して下さい。



クリップ位置は固定です。フィルム合わせ目は
クリップの背面合わせのみです。



入稿データ製作の注意点！

01 クリップ位置が固定のため、クリップ下の絵柄は隠れます。
クリップを避けたデザインをお願いします。

02 クリップを上にした時、軸
の中心に印刷をしたい案
件では、ブルーラインの中
心に文字・ロゴ等を配置し
て下さい。



クリップ下に
2.5mmの穴が
あります。



03 縦のラインが入っている
デザインはラインが多少
ズレます。

04 フィルムが上下1mmずつ重なり
ベタ柄の場合は重なった所が濃く
なります。キャラクターや文字の配
置は避けて下さい。



あくまで目安です。機械で巻くため誤差は生じます。必ずセンターに来ることをお約束するものではありません。
念のため入稿前にデータをプリントアウトし、軸に巻いて位置の確認をお願い致します。