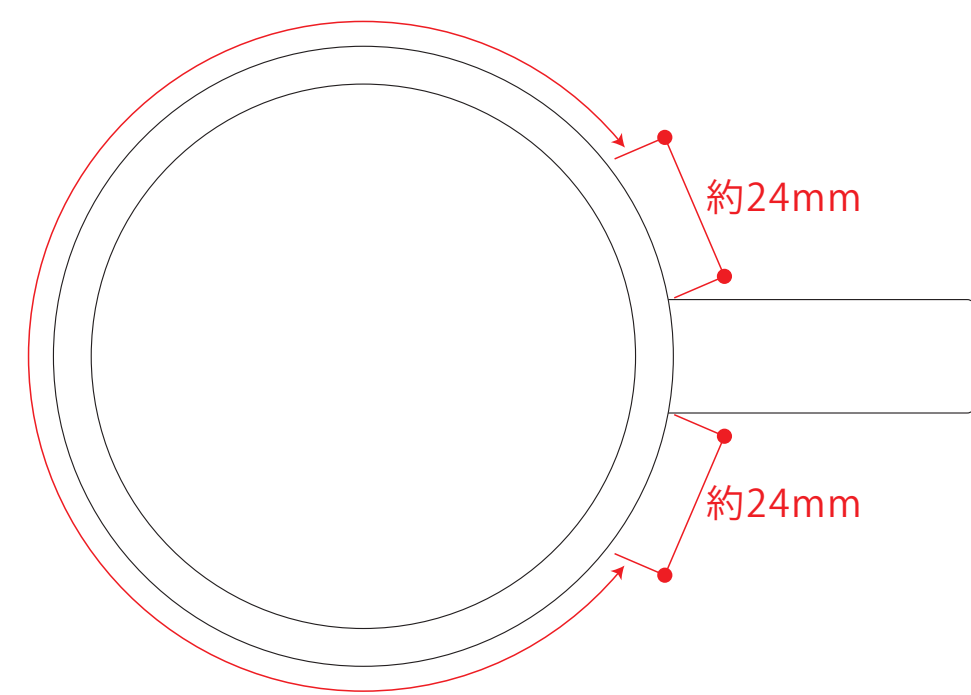
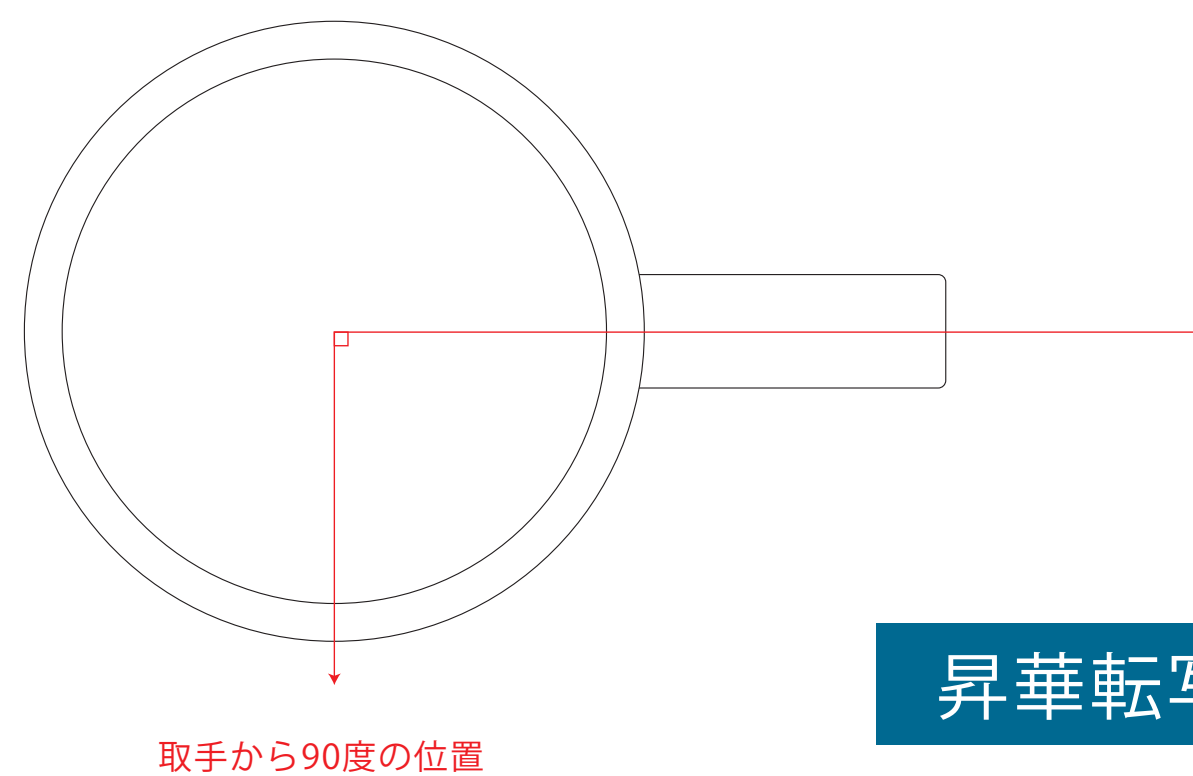


陶器マグプレート_バイカラー
1色印刷 (W30×H40mm)
カラー／昇華転写 (W195×H82)

昇華転写での印刷範囲です



1色の印刷位置です

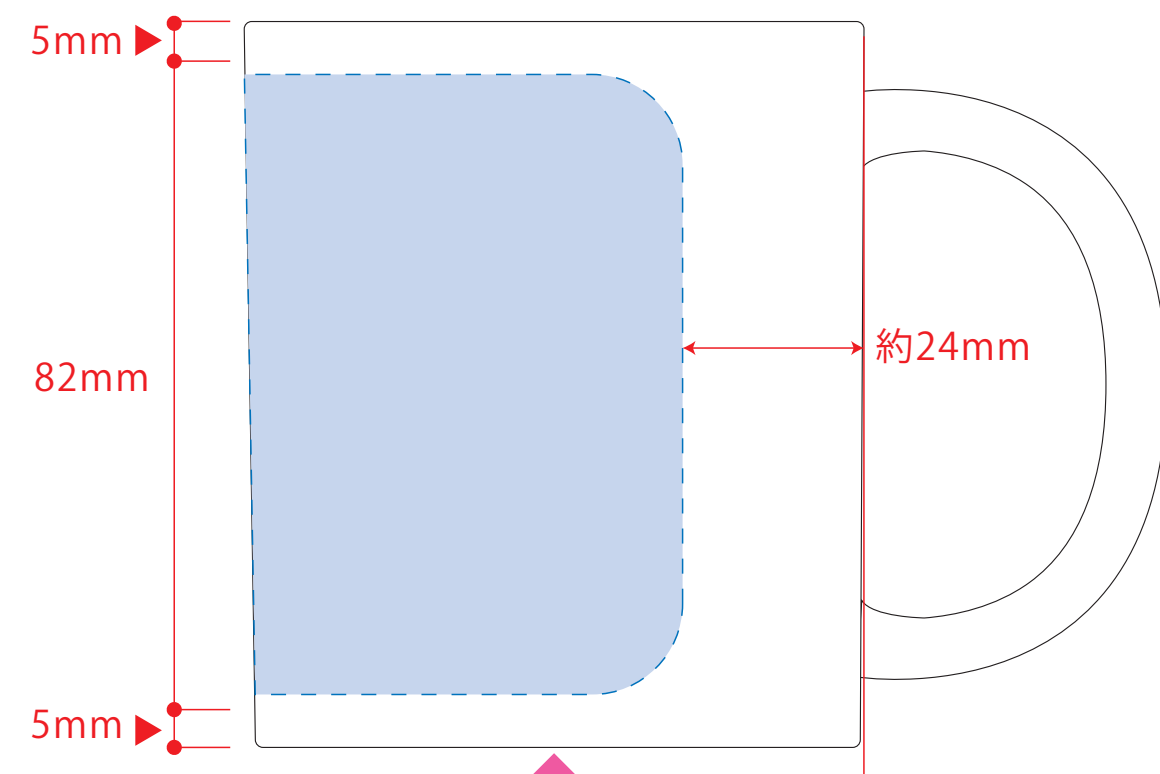


昇華転写用

版下原寸サイズ
※反転して配置してください



☆仕上がリイメージ



昇華転写用

☆展開時イメージ
☆昇華転写の場合…水色枠が印刷範囲です。

センター位置 持ち手の正対となる位置 センター位置



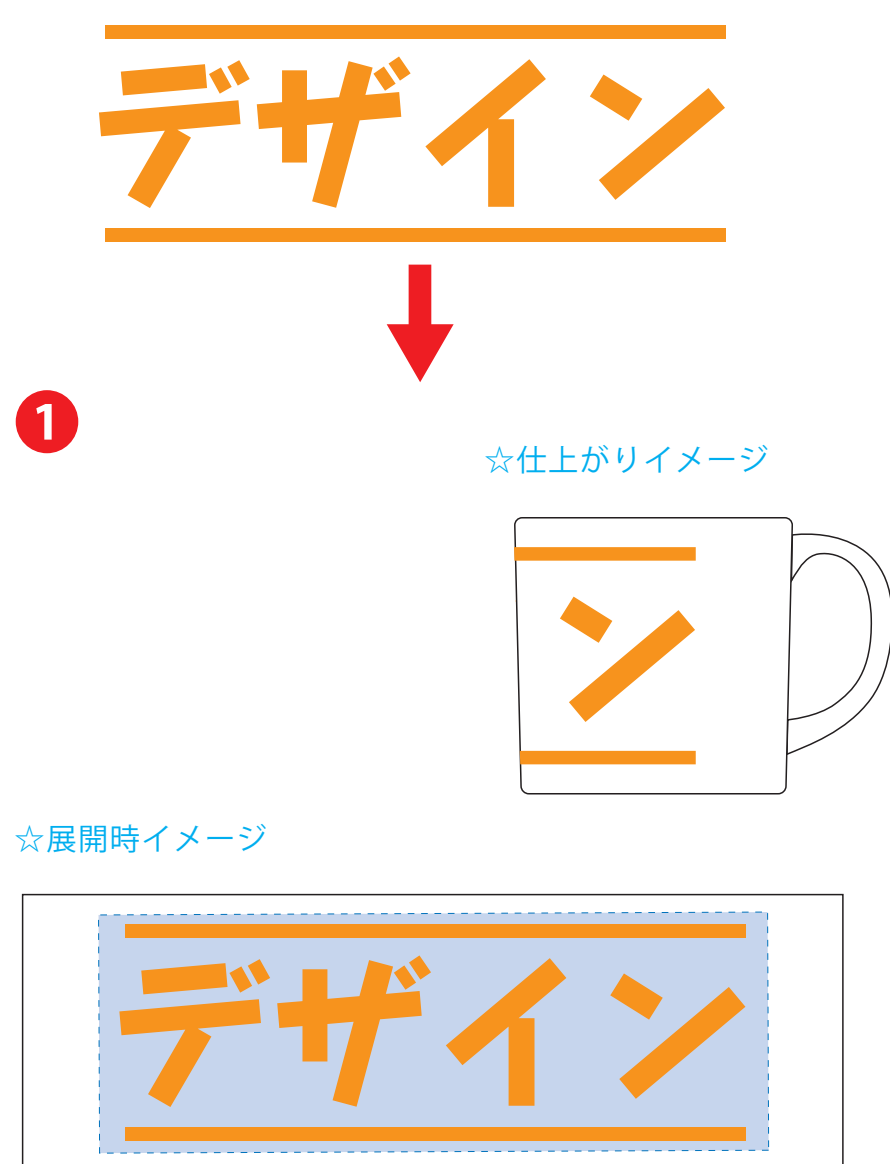
【昇華転写入稿データ制作上の注意点】

★必ずご確認ください★

- ①左側の展開時イメージ内の刷り範囲に、デザインをレイアウトしてください。中段の仕上がリイメージ内の刷り範囲にも、同様にレイアウトしてください。
- ②中央の版下部分に、刷り範囲ごとデザインを左右反転させ、配置してください。配置後、刷り範囲のレイヤーは必ず非表示にしてください。※表示された状態だとデザインとして一緒に印刷されてしまいます。
- ③最後に、アートボードサイズをW225×H92 のサイズに変更し、本体枠とアートボード枠が合うように配置してください。※配置後、本体枠は削除してください。
- ④アートボードサイズで400dpiの設定でPSDを書き出す。

※入稿データは最終アートボードサイズW225×H92 に変換の上、psdデータに書き出し、aiデータと一緒にご入稿ください。

【制作例】



② デザインを左右反転させて配置



③ アートボードサイズを変更



※注:太線はアートボードサイズです
※最後に、マグの本体枠は必ず削除してください

④ データをPSDで書き出す